

Schüco Montagesystem MSE 500 Aufdach

Die Premium-Wahl für Schrägdächer



Für jedes Schrägdach von 22° bis 60° Neigung

Die Aufdachmontage ist für Schrägdächer zwischen 22° und 60° Neigung geeignet. Für jede übliche Dacheindeckung, Schiefer, Kalzip, Biberschwanz oder Welle können passende Dachanker geliefert werden. Durch die filigrane Optik der Schüco Premium PV-Module und Premium Kollektoren wirkt die Aufdachmontage besonders hochwertig. Rahmen und sichtbare Montagesystemkomponenten können optional in jedem RAL-Farbtönen geliefert werden.

Aufdach - schnell und sicher montiert

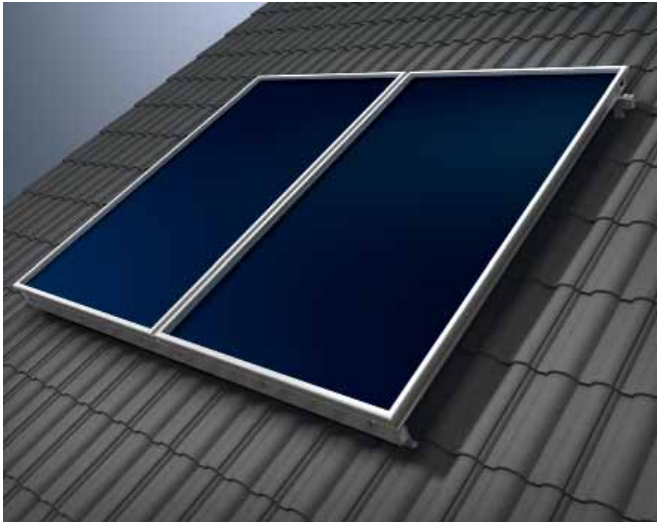
Schüco Premium Solarelemente können besonders schnell und sicher auf dem Dach befestigt werden. An den Dachankern werden Basisprofile verschraubt und auf diesen werden die PV-Module und Kollektoren befestigt. Hierzu wird die OneTurn-Technologie verwendet. Die Premium Solarelemente werden durch einen Anschlag am unteren Basisprofil gegen das Abrutschen bei der Montage gesichert. Als Besonderheit ist bei dem Montagesystem MSE 500 Aufdach die Montage mit vertikaler oder horizontaler Anordnung möglich.

Die Vorteile auf einen Blick

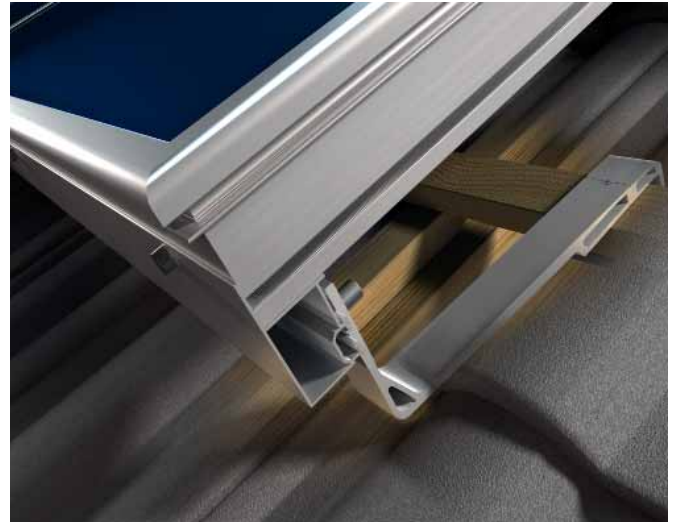
- Schnelle und sichere Montage durch OneTurn-Technologie
- Dachanker für alle gängigen Dacheindeckungen
- Ansprechende Optik durch filigranes Design des Solarelementrahmens
- Vertikale oder horizontale Montage möglich
- Montagesystem aus Aluminium oder Edelstahl für langjährigen Korrosionsschutz
- Anschlagwinkel am unteren Basisprofil verhindert das Abrutschen des Solarelements bei der Montage
- Durch eine Schraubnut am Rahmen maßtolerante Montage möglich
- Rahmen und sichtbare Komponenten des Montagesystems auf Wunsch in jedem RAL-Farbtönen lieferbar
- Vorkonfektionierte Montagesets
- Kombination von Premium PV-Modulen und Premium Kollektoren



Technische Daten – Schüco Montagesystem MSE 500 Aufdach



Schüco MSE 500 Aufdachmontage



Ansicht Schüco MSE 500 Aufdachmontage

Inhalt der Sets:

- Abgelängte Basisprofile
- OneTurn-Klemmhalter
- Schrauben
- Montagebrett
- Montage- und Bedienungsanleitung

Bezeichnung	Schüco Art.-Nr.	Farbe	Erforderliche Anzahl der Dachanker
MSE 500 1 s Al grau	259 751	Eloxal grau (ähnlich RAL 7035 lichtgrau)	min. 4 Stück
MSE 500 2 s/n Al grau	259 752	Eloxal grau (ähnlich RAL 7035 lichtgrau)	min. 6 Stück
MSE 500 3 s/n Al grau	259 753	Eloxal grau (ähnlich RAL 7035 lichtgrau)	min. 6 Stück
MSE 500 4 s/n Al grau	259 754	Eloxal grau (ähnlich RAL 7035 lichtgrau)	min. 8 Stück
MSE 500 2 s/ü Al grau	259 757	Eloxal grau (ähnlich RAL 7035 lichtgrau)	min. 6 Stück
MSE 500 1 w Al grau	259 755	Eloxal grau (ähnlich RAL 7035 lichtgrau)	min. 4 Stück
MSE 500 2 w/ü Al grau	259 758	Eloxal grau (ähnlich RAL 7035 lichtgrau)	min. 6 Stück
MSE 500 3 w/ü Al grau	259 759	Eloxal grau (ähnlich RAL 7035 lichtgrau)	min. 6 Stück
MSE 500 4 w/ü Al grau	259 760	Eloxal grau (ähnlich RAL 7035 lichtgrau)	min. 8 Stück
MSE 500 2 w/n Al grau	259 756	Eloxal grau (ähnlich RAL 7035 lichtgrau)	min. 8 Stück
MSE 500 1 s Al graubraun	259 761	Eloxal dunkel bronze (ähnlich RAL 8019 graubraun)	min. 4 Stück
MSE 500 2 s Al graubraun	259 762	Eloxal dunkel bronze (ähnlich RAL 8019 graubraun)	min. 6 Stück
MSE 500 3 s Al graubraun	259 763	Eloxal dunkel bronze (ähnlich RAL 8019 graubraun)	min. 6 Stück
MSE 500 4 s Al graubraun	259 764	Eloxal dunkel bronze (ähnlich RAL 8019 graubraun)	min. 8 Stück
MSE 500 1 w Al graubraun	259 765	Eloxal dunkel bronze (ähnlich RAL 8019 graubraun)	min. 4 Stück
MSE 500 2 w Al graubraun	259 766	Eloxal dunkel bronze (ähnlich RAL 8019 graubraun)	min. 8 Stück
MSE 500 2 s/ü Al graubraun	259 767	Eloxal dunkel bronze (ähnlich RAL 8019 graubraun)	min. 6 Stück
MSE 500 2 w/ü Al graubraun	259 768	Eloxal dunkel bronze (ähnlich RAL 8019 graubraun)	min. 6 Stück
MSE 500 3 w/ü Al graubraun	259 769	Eloxal dunkel bronze (ähnlich RAL 8019 graubraun)	min. 6 Stück
MSE 500 4 w/ü Al graubraun	259 770	Eloxal dunkel bronze (ähnlich RAL 8019 graubraun)	min. 8 Stück
MSE 500 Blendprofil Al grau	259 771	Eloxal grau (ähnlich RAL 7035 lichtgrau)	
MSE 500 Blendprofil Al graubraun	259 772	Eloxal dunkel bronze (ähnlich RAL 8019 graubraun)	
MSE 500 Verbinderset/2	259 773		
MSE 500 Ersatzteil-Set Al grau	259 774	Eloxal grau (ähnlich RAL 7035 lichtgrau)	
MSE 500 Ersatzteil-Set Al graubraun	259 776	Eloxal dunkel bronze (ähnlich RAL 8019 graubraun)	