

Schüco Montagesystem MSE 500 Vordach

Elegante Lösung für hohe Solarerträge



Vordachmontage für hohe Solarerträge

Das Schüco Montagesystem MSE 500 Vordach für Premium-Kollektoren und Premium-PV-Module eignet sich besonders für die Montage an Gebäudeseiten, die intensiv von der Sonne beschienen werden. Durch die optimale Solarelementhinterlüftung werden höchste Solarerträge erzielt. Darüber hinaus bietet das System einen zusätzlichen Witterungs- bzw. Sonnenschutz und kann auch als Überdachung fungieren. Die Vordachmontage eignet sich ideal, um weitere Solarflächen an einem Gebäude zu erschließen, auch im Falle eines ungünstig ausgerichteten oder bereits belegten Daches. Um eine optimale Anlagenauslegung zu gewährleisten, können auch so genannte Dummy-Elemente verplant werden. Das Schüco Montagesystem MSE 500 Vordach ist im Farbton RAL 7035 (lichtgrau) sowie optional in jedem beliebigen RAL-Farbton erhältlich. Es kann mit senkrechten oder waagerechten Solarelementen in einem 30°- bzw. 45°-Winkel zur Wand installiert werden.

Technisch ausgereifte Lösung

Schüco Premium Kollektoren und Premium PV-Module werden mit dem Montagesystem an der Hauswand so installiert, dass alle wichtigen Vordachfunktionen erfüllt werden: Direkter Wandabschluss, durchgehende Dichtigkeit des Vordachs und Regenrinne mit Wasserspeicher. Die Tragprofile sind für den Ausgleich von etwaigen Wandunebenheiten über ein Gewinde präzise zu justieren.

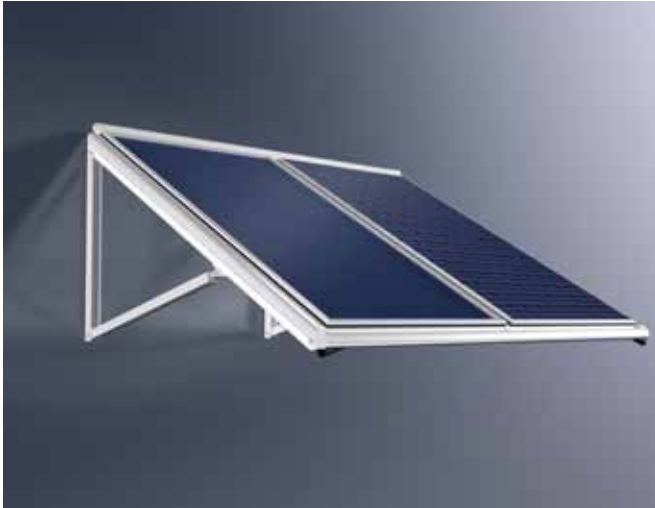
Vorteile auf einen Blick

- Ergänzende Solarfläche mit diversen Zusatznutzen wie Witterungs- und Sonnenschutz
- Premium-Kollektoren und Premium-PV-Module in nur einer Anlage
- Senkrechte oder waagerechte Installation im 30°- oder 45°-Winkel zur Hauswand
- Harmonische Integration in die Gebäudearchitektur
- Unverwechselbares Gestaltungselement
- Option der Verwendung von Dummy-Elementen



Schüco MSE 500 Vordach

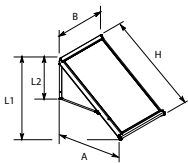
Anordnungsmöglichkeiten der Solarelemente



Schüco MSE 500 Vordach, 1-Vordach s-30° und Erweiterungsset



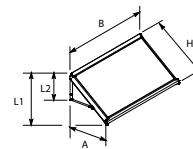
Feinjustage des Winkels



Anordnung: 1-senkrecht-30°
bzw.: 1-senkrecht-45°

	Breite B	Höhe H	Ausladung A	Länge L1	Länge L2
s-30°	1371	2295	1970	1235	1054
s-45°	1371	2325	1620	1715	1387

Je senkrechte Erweiterung senkrecht verbreitert sich die Anlage um 1302 mm.



Anordnung: 1-waagrecht-30°
bzw.: 1-waagrecht-45°

	Breite B	Höhe H	Ausladung A	Länge L1	Länge L2
w-30°	2271	1395	1195	780	662
w-45°	2271	1425	985	1075	849

Je waagerechte Erweiterung waagrecht verbreitert sich die Anlage um 2202 mm.

Senkrechte Montage der Premium-Solarelemente

30° Neigung

Art.-Nr.	Produktbezeichnung
272 796	1-Vordach s-30°
272 797	VD-Erweiterung s-30°
221 407	1-VD-Abschluss-Set-s-30°-Al grau
221 398	2-VD-Abschluss-Set-s-30°-Al grau
221 399	3-VD-Abschluss-Set-s-30°-Al grau
221 424	4-VD-Abschluss-Set-s-30°-Al grau

45° Neigung

272 801	1-Vordach s-45°
272 800	VD-Erweiterung s-45°
221 409	1-VD-Abschluss-Set-s-45°-Al grau
221 410	2-VD-Abschluss-Set-s-45°-Al grau
221 411	3-VD-Abschluss-Set-s-45°-Al grau
221 412	4-VD-Abschluss-Set-s-45°-Al grau

Waagerechte Montage der Premium-Solarelemente

30° Neigung

Art.-Nr.	Produktbezeichnung
272 798	1-Vordach w-30°
272 799	VD-Erweiterung w-30°
221 403	1-VD-Abschluss-Set-w-30°-Al grau
221 404	2-VD-Abschluss-Set-w-30°-Al grau
221 405	3-VD-Abschluss-Set-w-30°-Al grau
221 406	4-VD-Abschluss-Set-w-30°-Al grau

45° Neigung

272 802	1-Vordach w-45°
272 803	VD-Erweiterung w-45°
221 415	1-VD-Abschluss-Set-w-45°-Al grau
221 416	2-VD-Abschluss-Set-w-45°-Al grau
221 417	3-VD-Abschluss-Set-w-45°-Al grau
221 418	4-VD-Abschluss-Set-w-45°-Al grau

Zur Information:

Weitere Anordnungen sind im Rahmen von Projektlösungen realisierbar.

Basis-Sets und Erweiterungs-Sets bleiben unverändert, die Abschluss-Sets werden objektbezogen gefertigt.