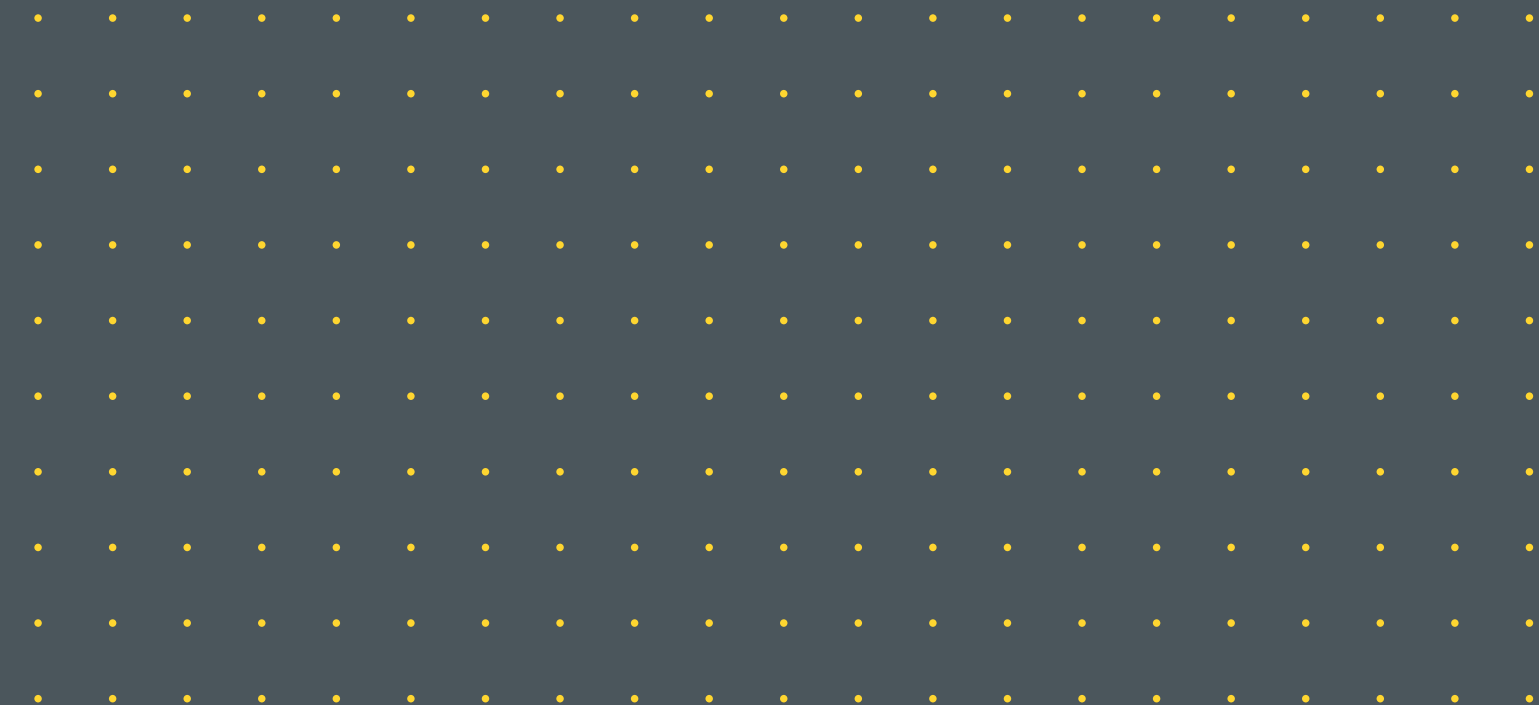
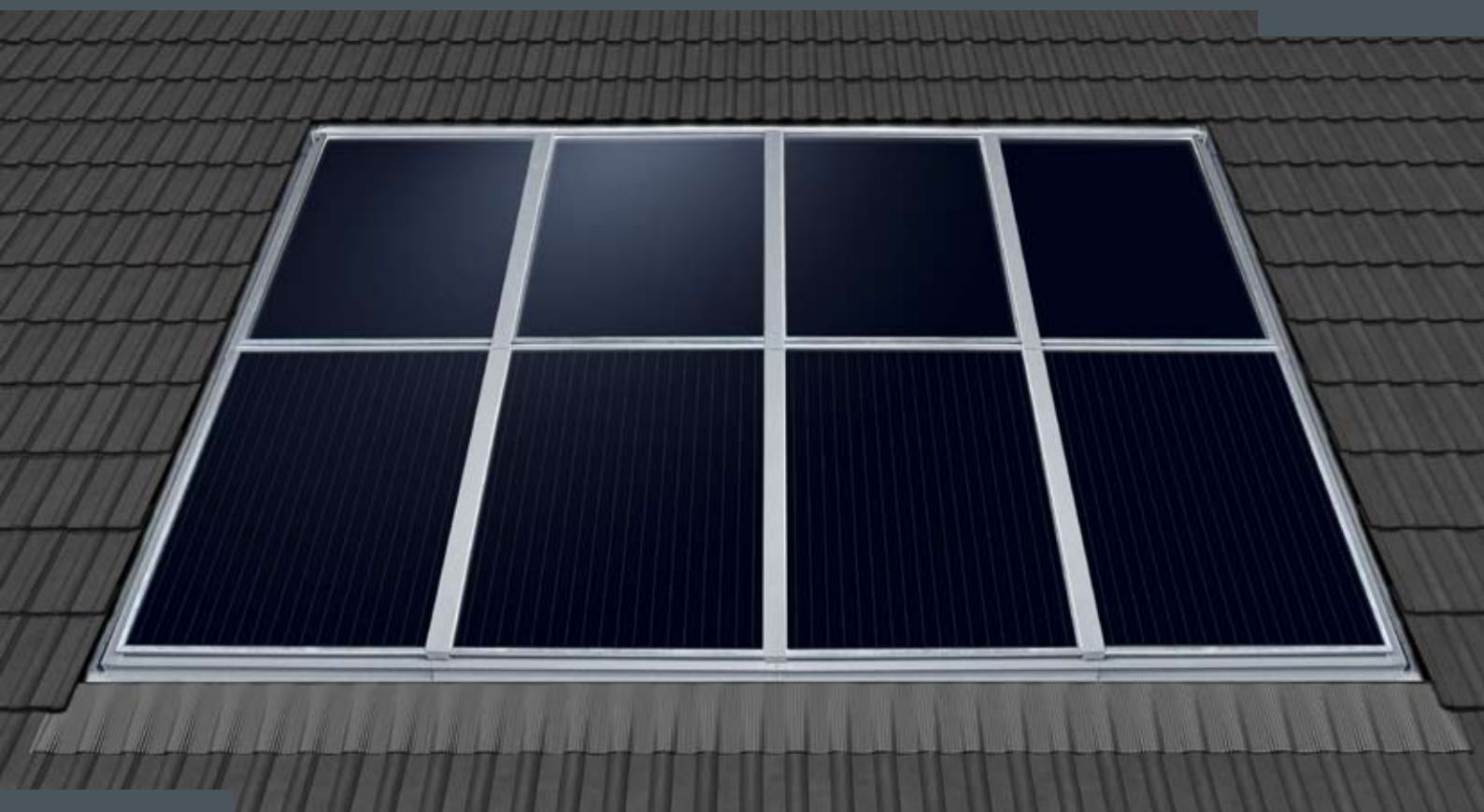


Schüco Montagesystem MSE 500 Indach

Exklusive Ästhetik und herausragende Qualität für Dachneigungen ab 22°



SCHÜCO

Technische Daten

Schüco Montagesystem MSE 500 Indach

Schüco Montagesystem MSE 500 Indach

Das Schüco Montagesystem MSE 500 Indach stellt geringste Anforderungen an die vorhandene Dachunterkonstruktion. Das Schüco Montagesystem MSE 500 Indach kombiniert Eckengrundsätze mit horizontalen und vertikalen Erweiterungen und lässt sich so bis zu einer Ganzdachlösung ausbauen. Die Premium Solarelemente können dabei senkrecht oder waagrecht montiert werden.

Eine interessante Alternative beim Neubau oder bei der Dachneueindeckung ist die Planung eines Ganzdaches mit Schüco Premium PV-Modulen

und Premium Kollektoren für ein Dach in präziser Ausführung und zeitlos elegantem Design. Diese Elemente sind aufgrund ihres Rastermaßes beliebig miteinander kombinierbar. In Verbindung mit einem energiesparenden Gebäudekonzept kann mit einem Schüco Synergiedach schon heute der gesamte Energiebedarf eines Hauses gedeckt werden.

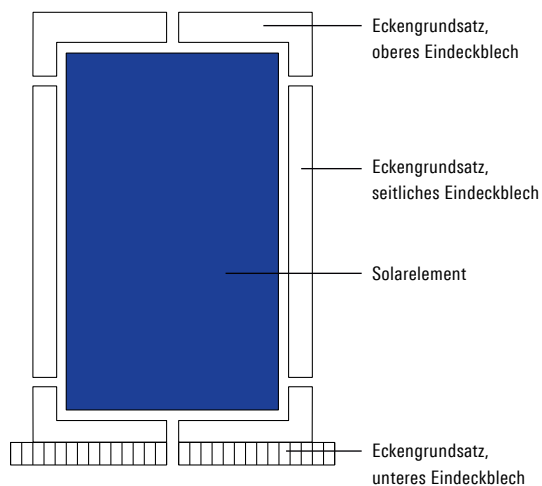
Die Vorteile auf einen Blick

- Besonders elegante Optik
- Keine klebenden Dichtmittel notwendig
- Horizontal oder vertikal beliebig erweiterbares Montagesystem bis hin zur vollständigen Dacheindeckung

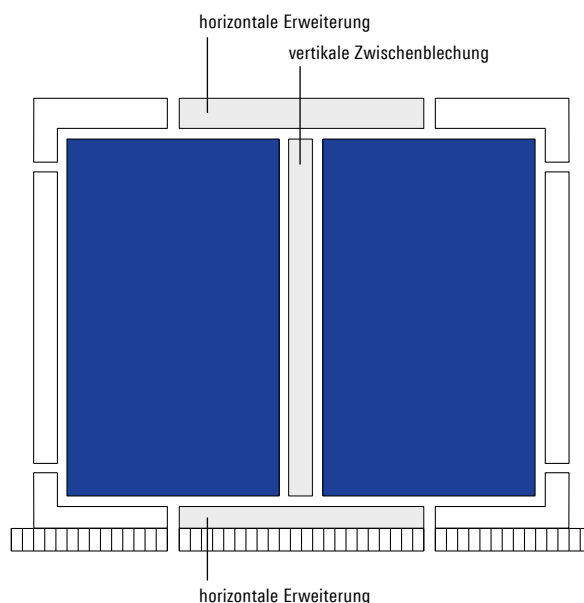
- Geringe Anforderungen an die vorhandene Dachunterkonstruktion
- Harmonische Kombination von Premium PV-Modulen und Premium Kollektoren
- Erhältlich in den Farben RAL 7035 (lichtgrau) und RAL 8019 (graubraun). Weitere RAL-Farbtöne auf Anfrage möglich

Inhalt des Eckengrundsatzes

- Obere Eindeckbleche
- Untere Eindeckbleche
- Seitliche Eindeckbleche
- Hafte und Nägel
- Montage- und Bedienungsanleitung



MSE 500 Eckengrundsatz senkrecht



MSE 500 Eckengrundsatz senkrecht plus
MSE 500 horizontale Erweiterung senkrecht plus
MSE 500 vertikale Zwischenblechung senkrecht

Technische Daten

Schüco Montagesystem MSE 500 Indach

Art.-Nr.	Bezeichnung	Farbe	Besonderheiten
271 632	MSE 500 Eckengrundsatz senkrecht 22°	lichtgrau	Eine vertikale Erweiterung der Indachanlage ist durch die vertikale Erweiterung senkrecht und vertikale Zwischenblechung senkrecht möglich.
271 633	MSE 500 Eckengrundsatz senkrecht 22°	graubraun	Eine horizontale Erweiterung ist durch die horizontale Erweiterung senkrecht und horizontale Zwischenblechung senkrecht möglich.
271 634	MSE 500 Eckengrundsatz waagrecht 22°	lichtgrau	Eine vertikale Erweiterung der Indachanlage ist durch die vertikale Erweiterung waagrecht und vertikale Zwischenblechung waagrecht möglich.
271 635	MSE 500 Eckengrundsatz waagrecht 22°	graubraun	Eine horizontale Erweiterung ist durch die horizontale Erweiterung waagrecht und horizontale Zwischenblechung waagrecht möglich.
271 636	MSE 500 horizontale Erweiterung senkrecht 22°	lichtgrau	Zusätzlich erforderlich für die horizontale Erweiterung bei senkrechter Anordnung der Premium Solarelemente.
271 637	MSE 500 horizontale Erweiterung senkrecht 22°	graubraun	
271 638	MSE 500 horizontale Erweiterung waagrecht 22°	lichtgrau	Zusätzlich erforderlich für die horizontale Erweiterung bei waagerechter Anordnung der Premium Solarelemente.
271 639	MSE 500 horizontale Erweiterung waagrecht 22°	graubraun	
271 640	MSE 500 vertikale Erweiterung senkrecht	lichtgrau	Zusätzlich erforderlich für die vertikale Erweiterung bei senkrechter Anordnung der Premium Solarelemente.
271 641	MSE 500 vertikale Erweiterung senkrecht	graubraun	
271 642	MSE 500 vertikale Erweiterung waagrecht	lichtgrau	Zusätzlich erforderlich für die vertikale Erweiterung bei waagerechter Anordnung der Premium Solarelemente.
271 643	MSE 500 vertikale Erweiterung waagrecht	graubraun	
271 644	MSE 500 horizontale Zwischenblechung senkrecht	lichtgrau	Zusätzlich erforderlich für die horizontale Erweiterung bei senkrechter Anordnung der Premium Solarelemente.
271 645	MSE 500 horizontale Zwischenblechung senkrecht	graubraun	
271 646	MSE 500 horizontale Zwischenblechung waagrecht	lichtgrau	Zusätzlich erforderlich für die horizontale Erweiterung bei waagerechter Anordnung der Premium Solarelemente.
271 647	MSE 500 horizontale Zwischenblechung waagrecht	graubraun	
271 648	MSE 500 vertikale Zwischenblechung senkrecht	lichtgrau	Zusätzlich erforderlich für die vertikale Erweiterung bei senkrechter Anordnung der Premium Solarelemente.
271 649	MSE 500 vertikale Zwischenblechung senkrecht	graubraun	
271 650	MSE 500 vertikale Zwischenblechung waagrecht	lichtgrau	Zusätzlich erforderlich für die vertikale Erweiterung bei waagerechter Anordnung der Premium Solarelemente.
271 651	MSE 500 vertikale Zwischenblechung waagrecht	graubraun	
271 665	Befestigungsset		Die Indachhalter dienen zur Befestigung der Solarelemente auf den zusätzlich angebrachten Montagebrettern. Abstandshalter erleichtern die Positionierung der Solarelemente auf Systemabstand.
221 272	Montagebrett		Dient als zusätzliches Montagebrett bei Erweiterung des Eckengrundsatzes oder zur Unterfütterung.
221 170	Schaumstoffkeil		Dient zur Unterlage der Dachpfannen (optional einsetzbar).

Schüco – die Adresse für Fenster und Solar

Als Innovationsführer für systemgestütztes Bauen liefert Schüco Komponenten für die gesamte Gebäudehülle inklusive spezieller Softwarelösungen hinsichtlich Planung, Konstruktion, Kalkulation und Fertigung.

■ Aluminium-Systeme

■ Stahl-Systeme

■ Kunststoff-Systeme

■ Solar-Systeme

■ Schüco Design



Schüco Montagesystem MSE 500 Indach

Schüco Montagesystem MSE 500 Indach – besonders ästhetische Montage

Die Indachmontage von PV-Modulen und Solarkollektoren ist eine ästhetisch besonders ansprechende Montagevariante. Die Solarelemente fügen sich ohne Überstand in das Dach ein,

da sie die Dacheindeckung ersetzen. Die Schüco Premium Module und Premium Kollektoren lassen sich auf dem Dach beliebig miteinander kombinieren bis hin zu einer Ganzdachlösung. Die Premium Solarelemente können dabei senkrecht oder waagrecht montiert werden.

Schüco International KG
www.schueco.com

