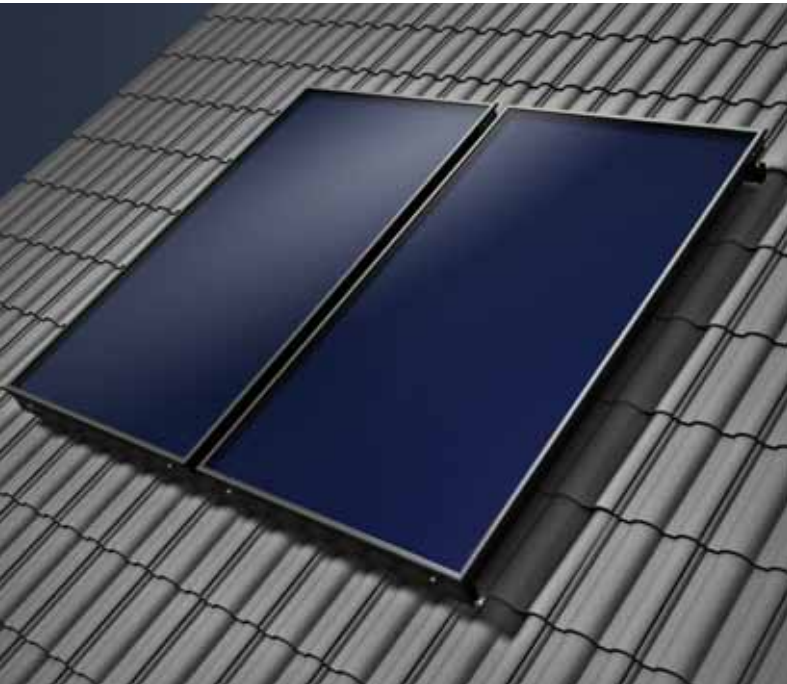


Schüco Montagesystem MSE 310

Für Schüco Kollektoren CTE 319 CH der Kompakt-Linie



Extrem schnelle Montage – einfach und sicher

Die Montage mit dem Schüco Montagesystem MSE 310 erfolgt extrem schnell. Durch das untere Anschlagprofil und die seitlichen Klemmhalter mit OneTurn-Technologie ist die Montage außerdem besonders einfach und sicher. Das Montagesystem und der Kollektor sind in ansprechendem Eloxal schwarz.

Alle relevanten Bereiche und Komponenten sind bei der Montage sichtbar. Alle Komponenten des Montagesystems bestehen aus Aluminium* oder Edelstahl und sind so dauerhaft vor Korrosion geschützt. Das Montagesystem und die Kollektoren bilden eine statisch geprüfte Einheit, die auch hohe Wind- und Schneelasten standhält.

Aufdachmontage – für alle üblichen

Dacheindeckungen

Die Aufdachmontage ist für Schrägdächer zwischen 22° und 60° Neigung geeignet. Für jede handelsübliche Dacheindeckung wie Schiefer, Biberschwanz, Kalzip oder Welle, sind passende Dachanker erhältlich.

Flachdachmontage – z.B. für Garagen und Bungalows

Die Kollektoren CTE 319 CH der Kompakt-Linie werden bei der Flachdachmontage sicher auf vormontierten Ständern aufgestellt. Die Montageschritte sind nahezu identisch mit denen der Aufdachmontage. Lediglich die Dachanker werden durch die Flachdachständer ersetzt, die nur noch aufgeklappt und mit einer Schraube gesichert werden müssen.

Die Vorteile auf einen Blick

- Zeitsparende Aufdach- und Flachdachmontage mit den gleichen Komponenten und Montageschritten
- Senkrechte und waagerechte Elementanordnung
- Montagesystem und Kollektor im selben Farbton (Eloxal schwarz)
- Korrosionsschutz durch Verwendung sortenreiner Materialien (wie Aluminium* und Edelstahl)
- Dachbefestigungen für nahezu jede Dacheindeckung
- Wahlweise horizontal oder vertikal beliebig erweiterbar
- Verbindung zwischen Dachbefestigung und Basisprofil von der Seite
- OneTurn-Technologie für schnelle und einfache Montage

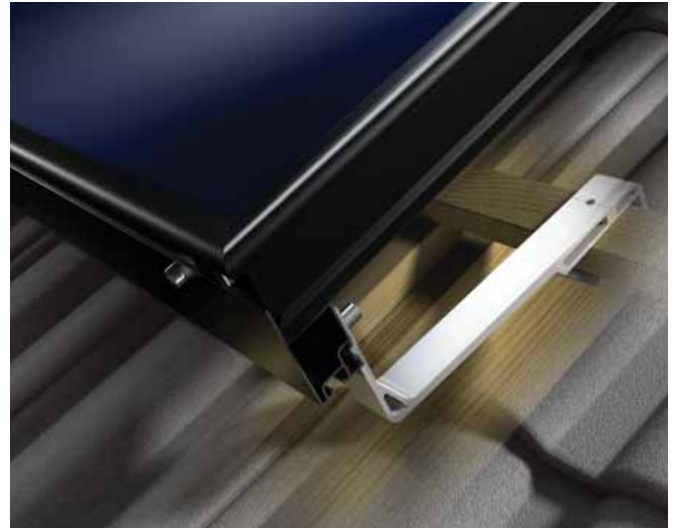
* Aluminium mit einem Recycling-Anteil von ca. 40 %



Technische Daten – Schüco Montagesystem MSE 310 für Aufdach und Flachdach

Inhalt der Aufdach-Montage-Sets:

- Unteres Basisprofil mit Anschlag
- Oberes Basisprofil
- Klemmhalterbefestigung mit OneTurn-Technologie
- Schrauben
- Montagebretter
- Montage- und Bedienungsanleitung



Aufdach Bezeichnung	Schüco Art.-Nr.	Erforderliche Anzahl der Dachanker
2-Aufdach-K-s/n-Al Schwarz	271 706	min. 6 Stück
3-Aufdach-K-s/n-Al Schwarz	271 707	min. 6 Stück
4-Aufdach-K-s/n-Al Schwarz	271 708	min. 8 Stück
5-Aufdach-K-s/n-Al Schwarz	271 710	min. 8 Stück
2-Aufdach-K-w/ü-Al Schwarz	271 712	min. 6 Stück
3-Aufdach-K-w/ü-Al Schwarz	271 713	min. 6 Stück
4-Aufdach-K-w/ü-Al Schwarz	271 714	min. 8 Stück
5-Aufdach-K-w/ü-Al Schwarz	271 715	min. 8 Stück

Inhalt der Flachdach-Montage-Sets

- 1 vormontierter Flachdachwinkel
- Schrauben

Erforderliche Anzahl der Flachdachwinkel

- 2 Kollektoren = 3 Sets
- 3 Kollektoren = 4 Sets
- usw.

Bitte beachten:

Zur Flachdachmontage ist zusätzlich ein entsprechendes Aufdachmontage-Set erforderlich.



Flachdach Bezeichnung	Schüco Art.-Nr.	Bemerkung
Flachdachwinkel senkrecht	271 858	Zur senkrechten Montage des Kollektors, Winkel 45°. Zusätzlich erforderlich: Aufdachmontage-Set s/n, Stützkreuz senkrecht (272 091).
Stützkreuz senkrecht	272 091	Wird je Aufdachmontage-Set zwischen zwei Flachdachwinkel senkrecht montiert und dient zum Abfangen der seitlich auf den Kollektor wirkenden Kräfte.