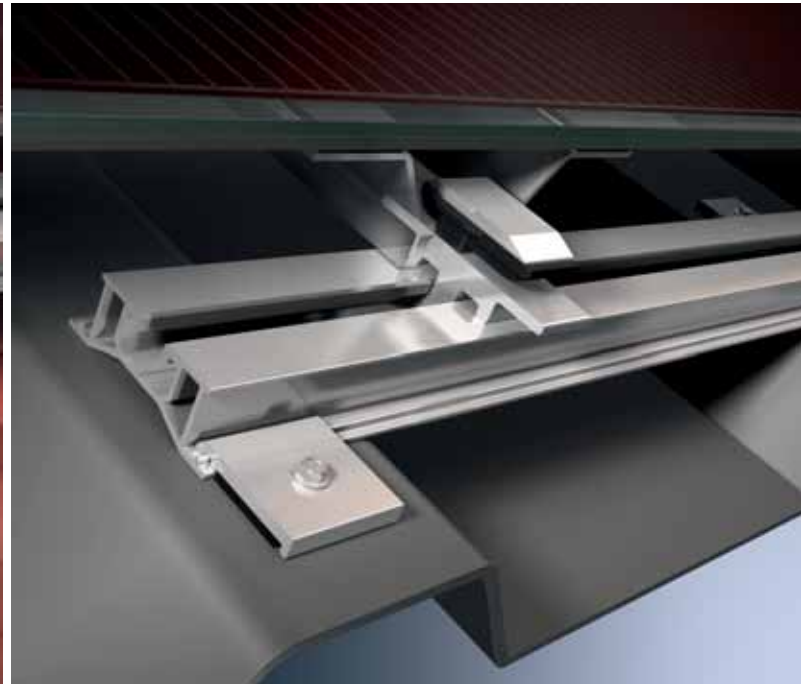


Schüco Montagesystem MSE 100 Aufdach

Montagesystem für Schüco Dünnschichtmodule MPE der AL und BL Serie



Aufdachmontage für Schüco Dünnschichtmodule MPE der AL und BL Serie

Rahmenlose Schüco Dünnschichtmodule MPE der AL Serie von 85 W_p bis 100 W_p und der BL Serie von 100 W_p bis 130 W_p können mit dem neuen Schüco Montagesystem MSE 100 Aufdach installiert werden. Sowohl die Montage auf Ziegeldächern, als auch auf Welleternit-, Trapezblech- oder anderen Dächern ist möglich. Die Dünnschichtmodule werden anhand von Modulverbindern an sichtbaren Stellen auf den horizontal verlaufenden Basisprofilen befestigt. So entsteht eine ebene, homogene Fläche.

Die Vorteile auf einen Blick



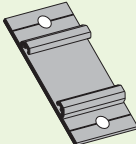
- Spezielle Basisprofile mit Auflagefläche und Multifunktionsnut zur Aufnahme der Module
- Schraubenlose Modulbefestigung für eine schnelle Montage
- Aufdachmontage für Schüco Dünnschichtmodule MPE der AL Serie von 85 W_p bis 100 W_p und der BL Serie von 100 W_p bis 130 W_p
- Schnelle, sichtbare Modulfixierung durch Modulverbinder und Abstandshalter
- Neue Rückseitenstreben der Module erleichtern das Positionieren
- Einfache und schnelle Montage durch wenige Komponenten



Schüco Montagesystem MSE 100 Aufdach

Schüco MSE 100 Schrägdachmontage							
							
Bezeichnung	Horizontalprofil	Bezeichnung	Vertikalprofil	Bezeichnung	Kreuzhalter inkl. Stanzschrauben	Bezeichnung	Abrutschsicherung, Verschiebesicherung
Material	Aluminium natur	Material	Aluminium natur	Material	Aluminium natur	Material	Aluminium natur, Edelstahl
I_x	8,16 cm ⁴	I_x	10,99 cm ⁴				
Maße	5560 × 50 × 40 mm	Maße	5350 x 35 x 48 mm	Ø	Bohrung = 9 mm		
Art.-Nr.	272 122 / 36er VE	Art.-Nr.	272 121 / 28er VE	Art.-Nr.	259 716 / 50er VE	Art.-Nr.	256 022 / 10er VE
							
Bezeichnung	Modulverbinder	Bezeichnung	Abstandshalter	Bezeichnung	Kopplungsset/50		
Material	Aluminium natur	Material	UV-beständiger Kunststoff	Material	Aluminium natur		
Art.-Nr.	272 119 / 50er VE	Art.-Nr.	272 138 / 100er VE	Länge	94 mm		
				Art.-Nr.	249 581 / 50er VE		

Zusätzlich erforderlich bei der Schrägdachmontage			
			
Dachanker Edelstahl (Panne 10.2) (257 131 / 100er VE), Nutstein (221 353 / 100 VE), Zylinderschraube M8 x 20 (249 632 / 100 VE), Unterlegscheibe A8,4 DIN 125 (259 956 / 100er VE)	Stockschraube M10 x 200 (259 583 / 100er VE), M10 x 250 (259 786 / 100er VE), vorkonfektioniert, inkl. Dichtscheibe, Sechskantmutter M10, Federringe, Unterlegscheiben	Winkel (259 928 / 50er VE), inkl. Zylinderschraube M8 x 16 und Nutstein	Klauenklemme, vertikal (259 664 / 100er VE)
Für die Schrägdachmontage sind bauseits zusätzlich zu stellen: Schrauben für Befestigungspunkte, Dachsparren-Unterfütterungsmaterial, Lüftungsziegel.			

Schüco MSE 100 Trapezblechdachmontage			Zusätzlich erforderlich bei der Trapezblechmontage		
		oder			
Bezeichnung	Basisprofil Trapezblechmontage	Bezeichnung	Trapezhalter, inkl. vormontiertem Dicht-Klebeband	Bezeichnung	Trapezhalter, doppelt inkl. vormontiertem Dicht-Klebeband
Material	Aluminium natur	Material	Aluminium natur	Material	Aluminium natur
I_x	0,78 cm ⁴	Ø	Bohrung = 6,8 mm	Ø	Bohrung = 6,8 mm
Maße	5560 x 52,6 x 17,5 mm				
Art.-Nr.	272 120 / 50er VE	Art.-Nr.	259 930 / 50er VE	Art.-Nr.	259 733 / 50er VE
Nur bauaufsichtlich zugelassenes Befestigungsmaterial mit witterungsbeständiger Unterkopfdichtung verwenden, nach allgemeiner bauaufsichtlicher Zulassung Z-14.1-4 „Verbindungselemente zur Verbindung von Bauteilen im Metall-Leichtbau“! (z.B. Bohrschrauben oder Nietverbindungen)					