

Schüco Kombispeicher FW 500 HP

Frischwasserspeicher für die platzsparende Kombination mit einer Wärmepumpe



Kombinierter Wärmepumpenpuffer- und Frischwasserspeicher

Der Frischwasserspeicher FW 500 HP wurde speziell für die Kombination mit einer Wärmepumpe entwickelt und verfügt über einen 100-l-Funktionspuffer im unteren Bereich. Durch das 1-Speicher-Prinzip mit integriertem Wärmepumpenpufferbereich und Trinkwassererwärmung im Frischwasserprinzip wird nur wenig Aufstellraum benötigt.

Die Vorteile auf einen Blick

- Kombiniertes Wärmepumpenpuffer- und Trinkwasserspeicher für eine platzsparende Installation und reduzierte Wärmeverluste
- Frischwassertechnik für besonders hygienische Trinkwassererwärmung im Moment der Entnahme
- 100 mm abnehmbare PU-Weichschaumdämmung für geringe Wärmeverluste und begrenzte Einbringmaße
- Geringes Transportgewicht
- Anschluss für zwei Elektroheizpatronen als alternative Möglichkeit der Nachheizung zur Komfortsicherung
- Einfache Montage der 2-teiligen Dämmung nach Anschluss der Stützen möglich
- Fühlerklemmleiste für variable Temperaturfühlerpositionierung

Technische Daten

Schüco Frischwasser Speicher FW 500 HP

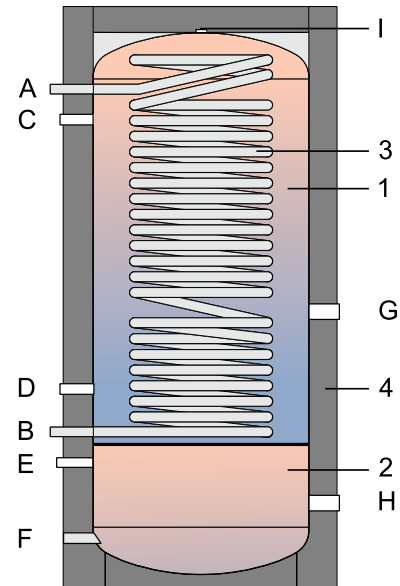
Anwendung	Speicher (Art. 256 447) Dämmung (Art. 256 449)
Trinkwassererwärmung	bis 5 Personen
in Kombination mit Wärmepumpen	mit HP Sol bis 17 kW mit HP Sol V bis 16 kW
Solarkopplung	-
Ausstattung	
Trinkwasserwärmetauscher	■
abnehmbare PU Weichschaum Wärmedämmung mit Polystyrolummantelung und Hakenverschlussleiste	2-teilig
mit Trennfuge an den Anschlussstutzen	■
Abmessung und Gewicht	
Nennvolumen	483 l
1 Warmwasser-Bereitschaftsvolumen	383 l
2 Wärmepumpen-Puffervolumen	100 l
Höhe (ohne/mit Dämmung)	1715 mm / 1800 mm
Durchmesser (ohne/mit Dämmung)	650 mm / 850 mm
4 Stärke Wärmedämmung*	100 mm
Kippmaß	1745 mm
Gewicht	125 kg
Anschlüsse (Höhe/Anschluss)	
A Warmwasser	1510 mm / G 1"
B Kaltwasser	460 mm / G 1"
C Vorlauf Nachheizung	1390 mm / G 1"
D Rücklauf Nachheizung	580 mm / G 1"
E Vorlauf Heizkreis	360 mm / G 1"
F Vorlauf Wärmepumpe	160 mm / G 1"
G Heizpatrone Warmwasserbereitung	860 mm / Rp 1 1/2"
H Heizpatrone Wärmepumpen-Puffer	260 mm / Rp 1 1/2"
I Entlüftung	oben / Rp 1/2"
Drücke und Temperaturen	
Max. Betriebsdruck (Heizkreis/Trinkwasser)	3 bar / 6 bar
Max. Temperatur (Heizkreis/Trinkwasser)	95 °C
Wärmetauscher	
3 Trinkwasser (Oberfläche/Inhalt)	5,45 m ² / 28 l
Leistung	
Spontane Schüttleistung	310 l
Leistungskennzahl (NL) ¹⁾	1,6
Dauerleistung ¹⁾	22 kW (544 l/h)
Bereitschaftsenergieverlust ²⁾	3,5 kWh/d

¹⁾ Leistungsangaben in Anlehnung an DIN 4708 bei Volumenstrom der Nachheizung 1500 l/h (Vorlauf 80°C; Kaltwasser 10°C; Warmwasser 45°C)

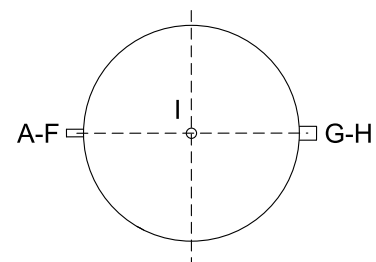
²⁾ In Anlehnung an DIN 4753 T8

* Die Wärmedämmung ist nicht inklusive

■ inklusive
- nicht erhältlich



Schnittdarstellung des FW 500 HP



Draufsicht des FW 500 HP